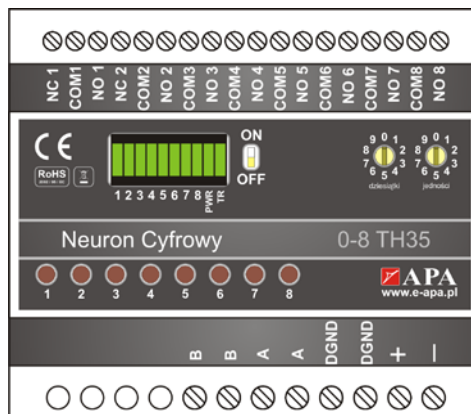
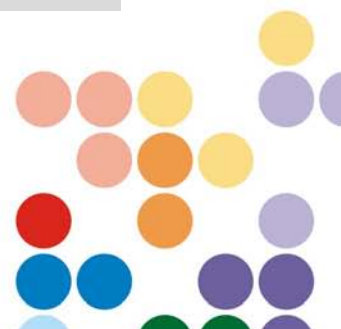


Funkcjonalność
Osiem wyjść przekaźnikowych (dostępne zestyki: 2 x 1P (SPDT), 6 x 1Z (SPST))
Dwa tryby pracy wyjść: bistabilny, monostabilny
Przyciski ułatwiające uruchamianie/testowanie instalacji automatyki budynkowej
Sygnalizacja stanu pracy, komunikacji oraz aktualnych stanów logicznych wejść/wyjść za pomocą diod LED
Interfejs komunikacyjny urządzenia zrealizowany w standardzie RS485
Sposób montażu – szyna DIN, TH35



Wyjścia przekaźnikowe typu NO i NC	
Maksymalne napięcie zestyków:	250V / 300V
Minimalne napięcie zestyków:	12V
Znamionowy prąd obciążenia w kategorii AC1:	3A / 230V AC
Znamionowy prąd obciążenia w kategorii DC1:	3A / 24V DC
Maksymalny prąd załączania:	10A na czas 20ms
Obciążenie prądowe zestyków ciągle:	3A
Maksymalna moc łączeniowa w kategorii AC1:	900VA
Minimalna moc łączeniowa:	1W
Rezystancja zestyków:	< 100mA, 24V
Maksymalna częstość łączy:	
obciążenie znamionowe w kategorii AC1:	360 cykli/h
bez obciążenia:	72 000 cykli/h
Trwałość łączeniowa w kategorii AC1:	> 3x10 <sup>4</sup> 3A, 250V AC
Trwałość mechaniczna:	> 10 <sup>7</sup> cykli
Zasilanie	
Napięcie zasilania:	12 ÷ 30V DC
Maksymalny pobór prądu:	0,25A/12V DC; 0,125A/24V DC
Bezpiecznik :	SMD 1A
Temperatura pracy:	+5°C ÷ +50°C
Maksymalna wilgotność względna powietrza:	80% (bez kondensacji)
Wymiary:	90 x 105 x 65 mm
Waga:	0,241 kg





# Karta katalogowa

Neuron Cyfrowy (0-8 TH35) Nr katalogowy **DIQx-08T-00**

Data publikacji: kwiecień 2012

[www.visionsystem.pl](http://www.visionsystem.pl)

APA Sp. z o.o.  
ul. Tarnogórska 251  
44 - 105 Gliwice

Tel.: + 48 (32) 231 64 43  
Fax: + 48 (32) 231 64 43  
[info@e-apa.pl](mailto:info@e-apa.pl)

Dział Handlowy:  
Tel.: + 48 508 172 240  
[handlowy@visionsystem.pl](mailto:handlowy@visionsystem.pl)

NIP: 631-251-34-80  
REGON: 240566402  
KRS: 0000274779

