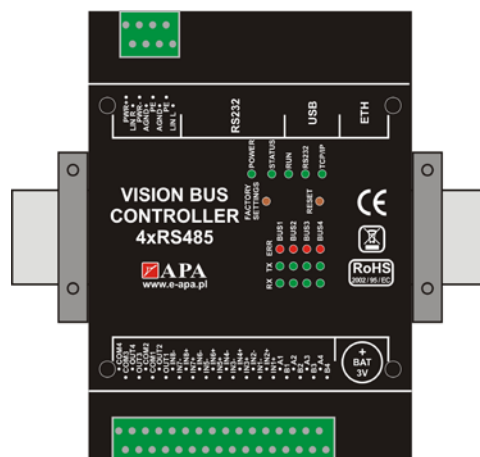


Funkcjonalność	
Cztery niezależne magistrale RS485	
Komunikacja z urządzeniem poprzez TCP/IP Ethernet	
Komunikacja z modemem GSM poprzez RS232	
Osiem optoizolowanych wejść cyfrowych	
Cztery wyjścia przekaźnikowe półprzewodnikowe	
Sposób montażu – szyna DIN	
Sygnalizacja stanu pracy oraz komunikacji za pomocą diod LED	



Wejścia cyfrowe	
Rezystancja wejściowa:	4,7kΩ ¼W
Dopuszczalny zakres napięć wejściowych:	0 ÷ 24V
Stany logiczne:	niski: 0 ÷ 1V; wysoki: 6 ÷ 24V
Montaż:	złącza śrubowe
Wyjścia przekaźnikowe półprzewodnikowe typu NO	
Maksymalne napięcie zestyków AC/DC:	30V / 30V
Znamionowy prąd obciążenia w kategorii AC1:	0,5A / 30V AC
Znamionowy prąd obciążenia w kategorii DC1:	0,5A / 30V DC
Maksymalny prąd załączania:	1,5A na czas 100ms
Obciążenie prądowe zestyków ciągle:	0,5A
Maksymalna moc łączeniowa w kategorii AC1:	500mW
Rezystancja zestyków:	0,85Ω
Montaż:	złącza śrubowe
RS232 (EIA232)	
Prędkość transmisji:	115200bps
Montaż:	złącze męskie DB9
Sygnały RS232:	RxD, TxD, RTS, CTS, GND, DTR
Zasięg:	15m
RS485 (EIA485)	
Prędkość transmisji:	115200bps (halfduplex)
Montaż:	złącza śrubowe
Zasięg:	1000m
Liczba magistral:	4



Ethernet (100Base-TX)	
Prędkość transmisji:	100Mbps (full duplex)
Montaż:	złącze RJ45 (8P8C)
Parametry dynamiczne wejść i wyjść	
Czas odpowiedzi na skok:	200 ms
Zasilanie	
Napięcie zasilania:	12 ... 30V DC
Pobór prądu (max):	0,2A/12VDC; 0,4A/24VDC
Bezpiecznik:	0,75A/30VDC PTC (wewnętrzny)
Warunki środowiskowe	
Temperatura pracy:	+5°C ÷ +50°C
Maksymalna wilgotność względna:	80% (bez kondensacji)
Mechanika	
Wymiary (z uchwytemi montażowymi):	165 x 145 x 67 mm
Wymiary (bez uchwytów montażowych):	165 x 123 x 67 mm
Waga:	1,15 kg

